

Spare Parts List

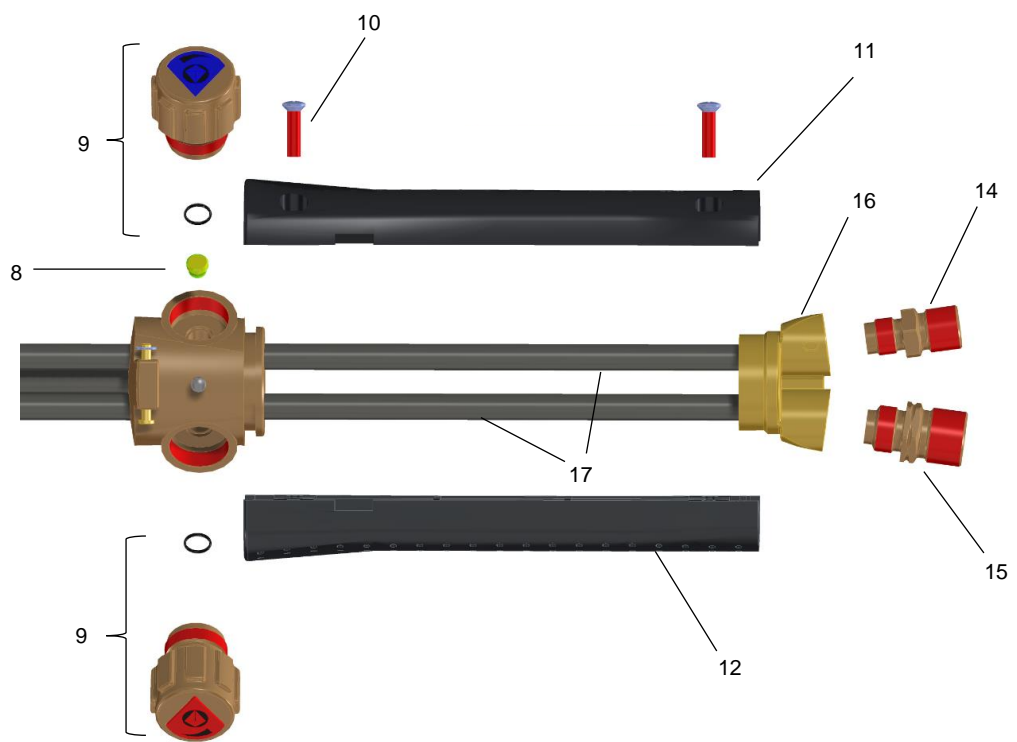
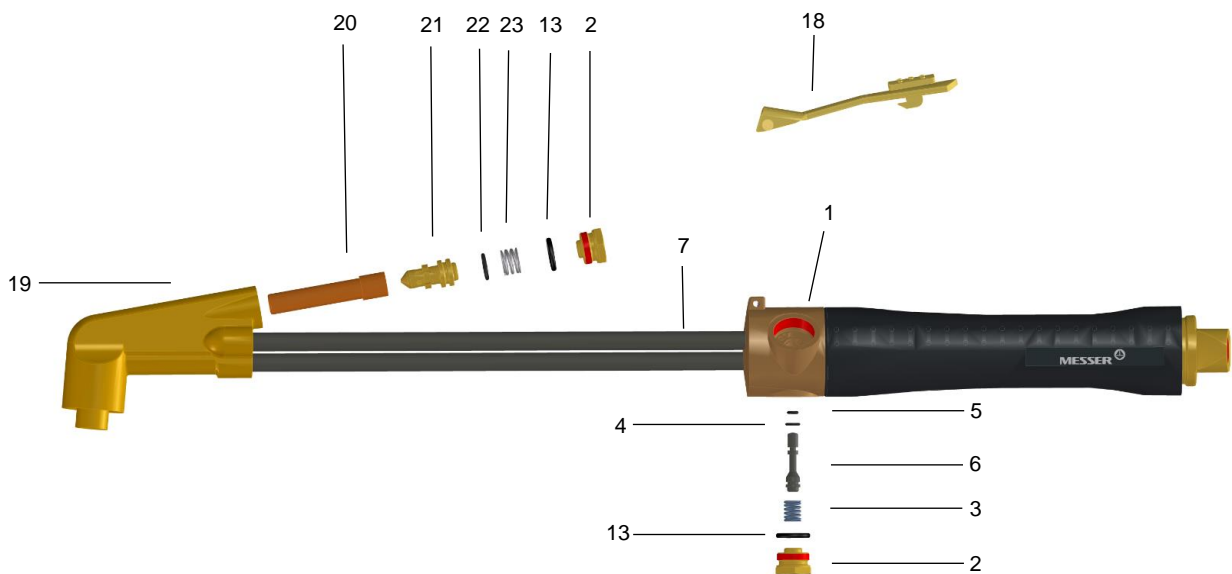
Hand cutting torch STARCUT 1622 (95°) -A
Type of gases: acetylene

Liste des pièces de rechange

Chalumeau coupeur manuel STARCUT 1622 (95°) -A
Type de gaz: acétylène

Lista de requestos

Soplete manual para cortar STARCUT 1622 (95°) -A
Tipo de gas: acetileno

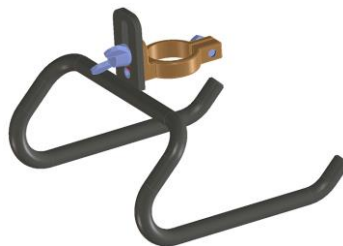


Pos. Item Pos.	Benennung Description Désignation Nombre	Sach. Nr. / Art. no. No. d'article / Art. No.			
		1622-A	1622-A G3/8	1622-A 9/16"	1622-A M16x1
1- 24	Handschneidbrenner STARCUT Hand cutting torch STARCUT Chalumeau coupeur manuel STARCUT Soplete manual para cortar STARCUT	716.06880	716.06895	716.06898	716.06907
1	Ventilkörper Valve body Corps de soupape Cuerpo de valvula	716.05617	→	→	→
2	Verschlusschraube Locking screw Pièce de raccordement Pieza de union	716.05220	→	→	→
3	Druckfeder Pressure spring Ressort de compression Manuelle de carga	163.05800	→	→	→
4	O-Ring 4,5 x 1 O-ring Joint torique Junta tórica	0329356	→	→	→
5	O-Ring 2,5 x 1,2 O-ring Joint torique Junta tórica	673.300.09	→	→	→
6	Ventilstößel Valve tappet Poussoir de valve Taqué de válvula	716.05147	→	→	→
7a	Rohr 225 mm Tube Tuyau Pipa	716.05903	→	→	→
7	Rohr 745 mm Tube Tuyau Pipa	-	-	-	-

Pos. Item Pos.	Benennung Description Désignation Nombre	Sach. Nr. / Art. no. No. d'article / Art. No.			
		1622-A	1622-A G3/8	1622-A 9/16"	1622-A M16x1
8	Dosierung STARCUT Dosage Orifice de dosage Orificio de dosificación	716.05230	→	→	→
9	Monobloc-Ventil für Sauerstoff und Brenngas TYP 1953-U Monobloc valve for oxygen and fuel gas Pointeau monobloc pour oxygène et gaz combustible Válvula monobloc para oxígeno y gas combustible Inklusive O-Ring 6x1, 1x Schild blau, 1x Schild rot Inclusive O-Ring 6x1, 1x plate blue, 1x plate red Incluant O-Ring 6x1, 1x plaque bleue, 1x plaque rouge Incluyendo O-Ring 6x1, 1x placa azul, 1x placa roja	716.05500	→	→	→
10	Senkschraube M4x16, DIN 966 Countersunk oval-head screw Vis a tete fraisee lentiforme Tornillo avellanado lenticular	770.20001	→	→	→
11	Hintere Griffschale Handle section Poignée arrière Carcasa de la empuñadura trasera	716.05477	→	→	→
12	Vordere Griffschale Handle section Poignée avant Empuñadura delantera	716.05478	→	→	→
13	O-Ring 12 x 1,5 O-ring Joint torique Junta tórica	032.9154	→	→	→

Pos. Item Pos.	Benennung Description Désignation Nombre	Sach. Nr. / Art. no. No. d'article / Art. No.			
		1622-A	1622-A G3/8	1622-A 9/16"	1622-A M16x1
14	Anschlussstück Sauerstoff Connection piece Connecteur Conector de conexión	G1/4 540.11110	G3/8 540.12220	9/16" UNF 716.00799	M16x1,5 716.02628
15	Anschlussstück Brenngas Connection piece Connecteur Conector de conexión	G3/8 LH 540.11120	G3/8 LH 540.11120	9/16" LH 540.11160	M16x1,5 LH 716.02629
16	Verbindungsstück Connecting piece Raccord Pieza de union	716.06829	→	→	→
17	Rohr 154 mm Tube Tuyau Pipa	716.05457	→	→	→
18	Sauerstoffhebel kompl. (Inkl. Bolzen) Oxygen lever cpl. (incl. Bolt) Levier oxygène cpl. (Boulons incl.) Palanca de oxígeno cpl. (Tornillo incl.)	716.06922	→	→	→
19	Brennerkopf Torch head Tête porte buses Cabeza del soplete	716.05640	→	→	→
20	Mischdüse Mixing nozzle Buse melangeur Boquilla de mezcla	716.05229	→	→	→
21	Druckdüse Pressure nozzle Injecteur Boquilla de presion	716.05219	→	→	→

Pos. Item Pos.	Benennung Description Désignation Nombre	Sach. Nr. / Art. no. No. d'article / Art. No.			
		1622-A	1622-A G3/8	1622-A 9/16"	1622-A M16x1
22	O-Ring 9 x 1,5 O-ring Joint torique Junta tórica	673.29000	→	→	→
23	Druckfeder Pressure spring Ressort de compression Manuelle de carga	163.05690	→	→	→
24	Rohrhalter (ohne Abbildung) Pipe holder (without image) Support de tuyau (sans illustration) Soporte para tubos (sin ilustración)	-	-	-	-



Zubehör für Handschneidbrenner STARCUT		1622-A	1622-A G3/8	1622-A 9/16"	1622-A M16x1
	Gleitkufe komplett Gliding skid complete Skid complet Skid completo	716.07904	→	→	→

Sicherheitshinweis: Reparaturen dürfen ausschließlich von zertifizierten Fachkräften durchgeführt werden.

Safety note: Repairs may only be carried out by certified specialists.

Consigne de sécurité: les réparations doivent être effectuées exclusivement par des spécialistes certifiés.

Nota de seguridad: Las reparaciones sólo pueden ser realizadas por especialistas certificados.

Änderungen vorbehalten
Subject to alteration
Droit de modification reserve
Salvo modification

ACHTUNG:

Autogenschläuche für Sauerstoff und Brenngase nach DIN EN ISO 3821 bzw. für Flüssiggase nach DIN 4815 müssen an den Schlauchtüllen und Überwurfmutter nach DIN EN 560 mit Presshülsen nach DIN EN 1256 eingebunden sein!

Oxy-fuel hoses for oxygen and fuel gases according to DIN EN ISO 3821 or for liquid gases according to DIN 4815 must be bound to the hose nipple and union nuts according to DIN EN 560 with press sleeves according to DIN EN 1256!

Selon DIN EN ISO 3821, les tuyaux oxycoupages pour oxygène et gaz combustibles, plus particulièrement en ce qui concerne les gaz liquides après DIN 4815, doivent être impliqués à leurs embouts à olive et écrous d'accouplement (suivant DIN EN 560) avec une douille de pressage selon DIN EN 1256

Mangueras Oxy-Fuel para oxígeno y gases combustibles según norma DIN EN ISO 3821 y para gases liquidas según norma DIN 4815. Se tienen que instalar con la tetina para manguera y las tuercas de union según norma DIN EN 560 con casquillos de presion según norma DIN EN 1256.

MESSER Cutting Systems GmbH
Otto-Hahn-Str. 2-4
D-64823 Groß-Umstadt
Tel.: +49 (0) 6078 787-0
Fax: +49 (0) 6078 787-150
E-Mail: info@messer-cutting.com

© Messer Cutting Systems
® = registriertes Warenzeichen
Quality management system